

SVS-300 USB 드라이버 64비트용 설치

드라이버 설치 파일

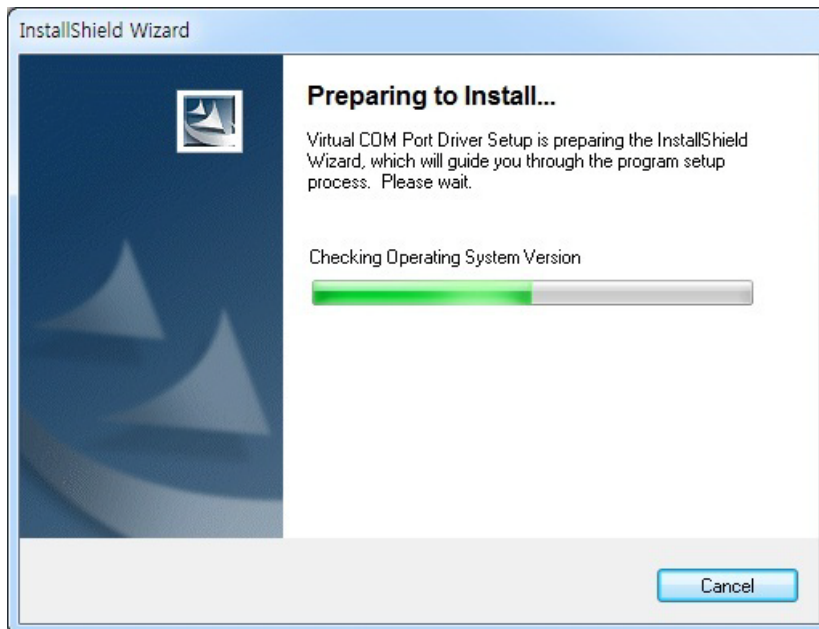
VCP_V1.3.1_Setup_x64.exe

주의사항

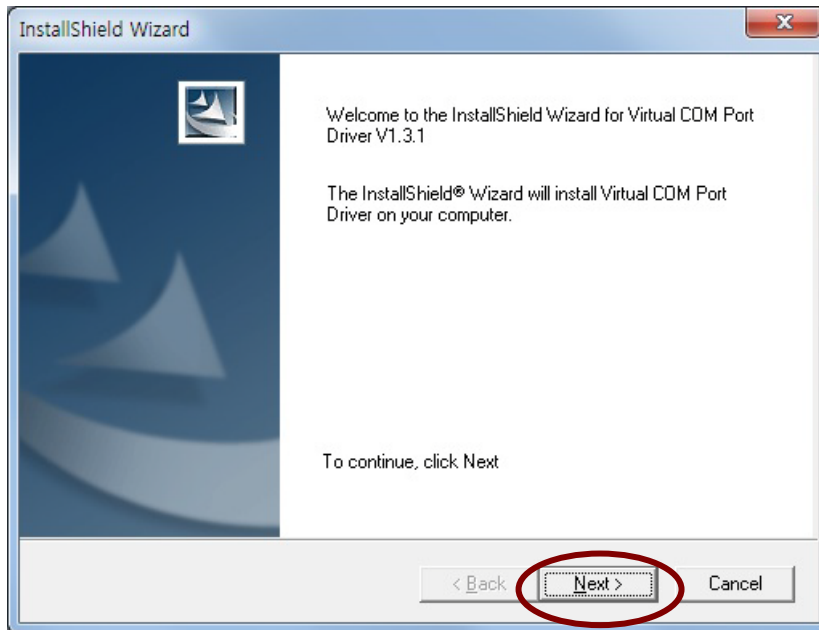
**** SVS-300과 PC간에 케이블을 연결하지 않고 드라이버 설치 작업을 진행해야 한다.**

처음 설치하는 경우

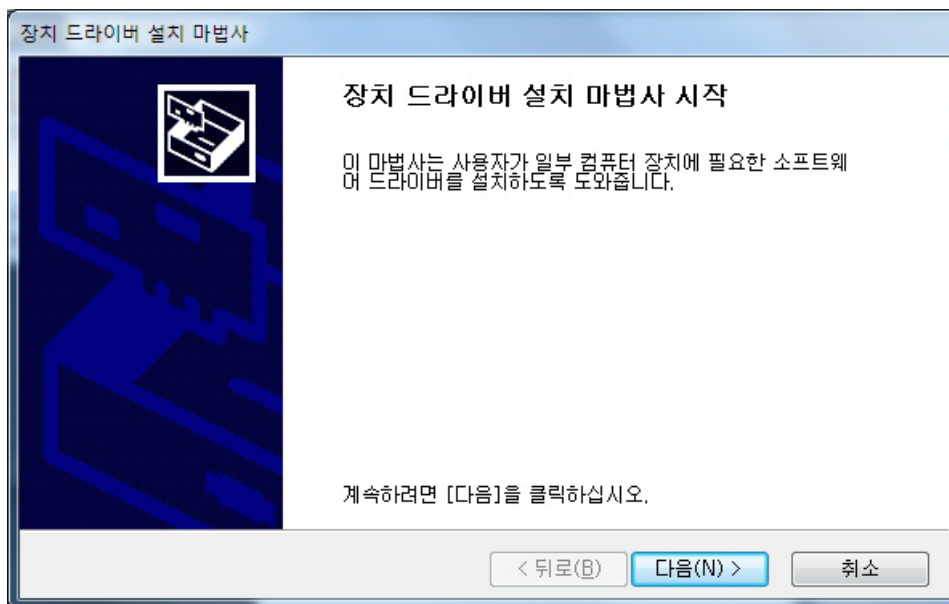
드라이버 설치를 위한 "VCP_V1.3.1_Setup_x64.exe" 파일을 **관리자 권한으로 실행**을 시킨다.



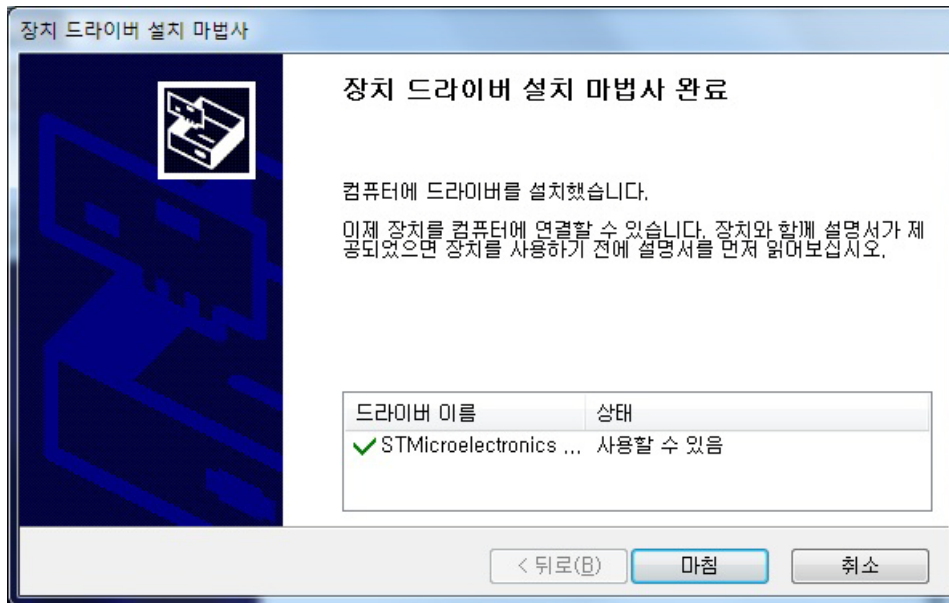
아래 화면이 뜨면 Next 버튼을 누른다.



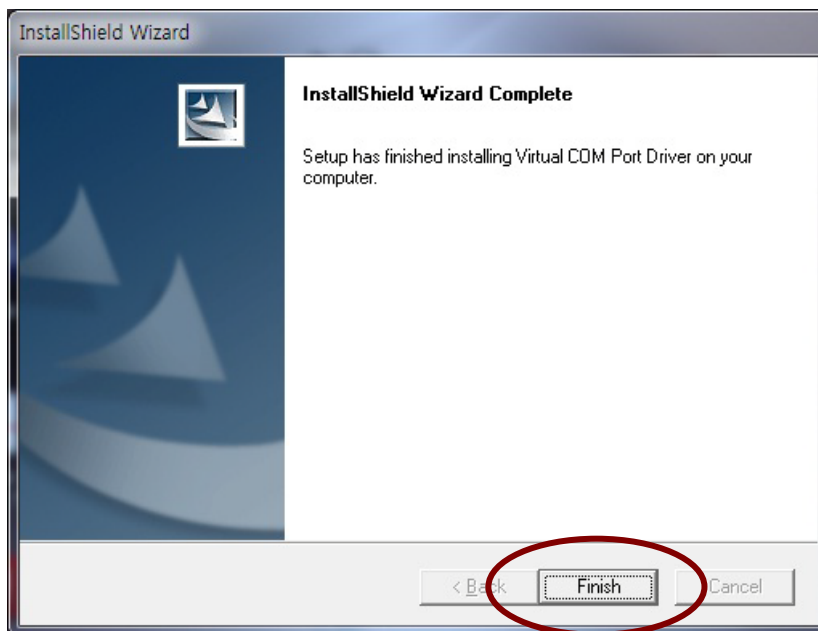
장치 드라이버 설치 마법사 시작 메뉴에서 다음을 클릭한다.



마침을 누른다.

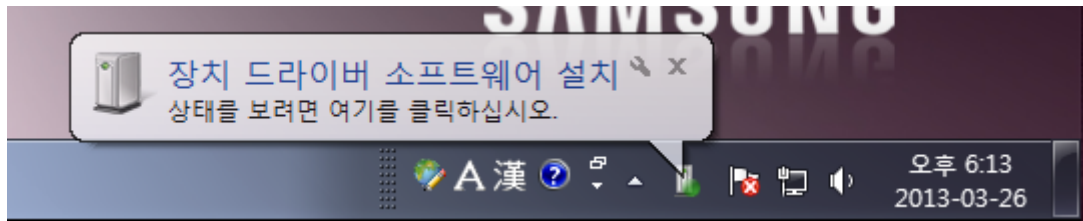


“Finish” 버튼을 누른다.

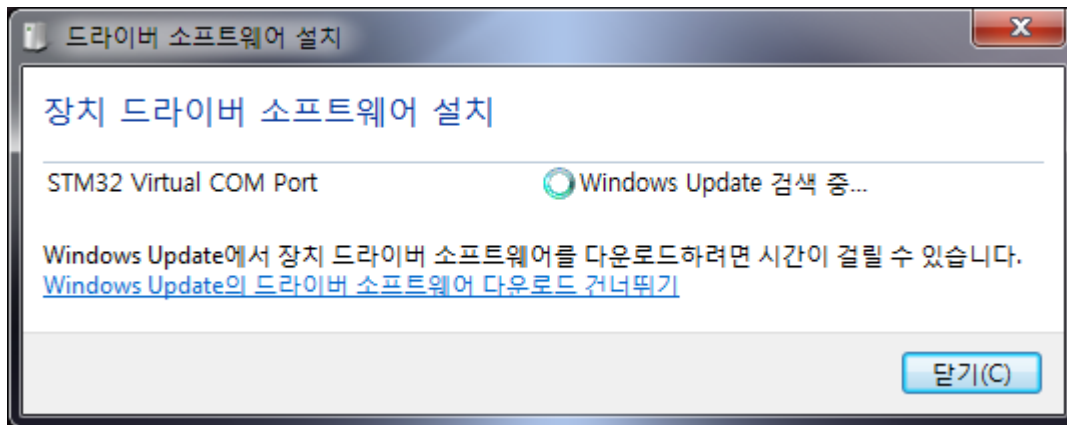


기본 드라이버 설치가 완료 되었습니다.

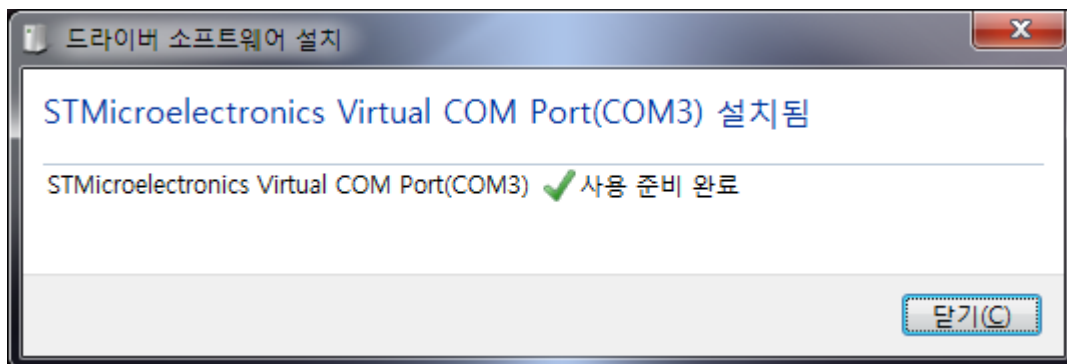
****PC와 SVS-300을 제공된 USB케이블로 연결한다.**



자동으로 업데이트 드라이버를 검색합니다.



설치가 완료됨.

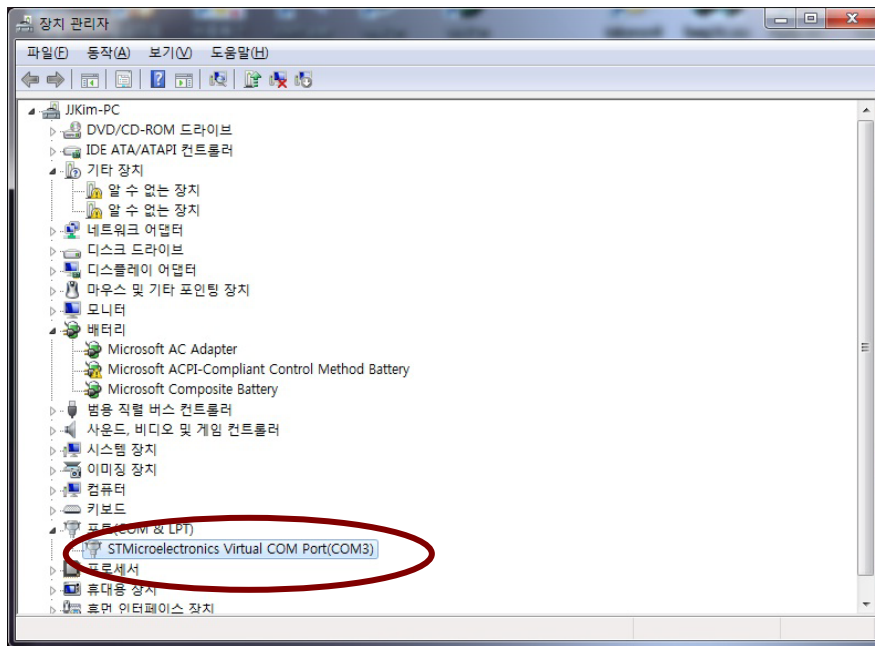


닫기를 누릅니다.

드라이버 설치 확인 및 포트 번호 변경

제어판->시스템 및 보안->시스템 장치관리자 클릭

“포트 (COM & LPT)”를 버튼을 더블 클릭한다.

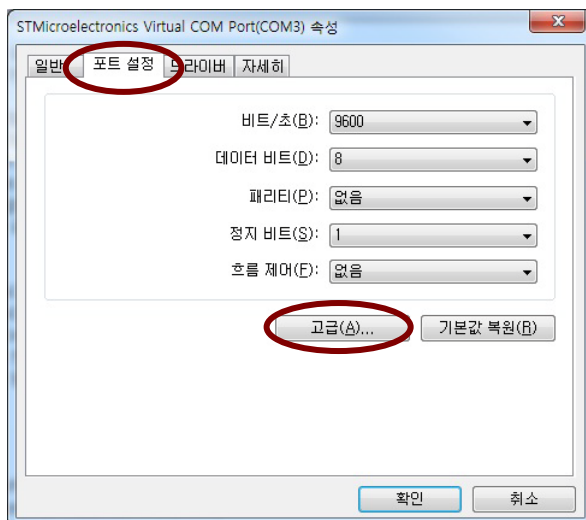


“STMicroelectronics Vitual COM Port(COM??)”을 확인한다.

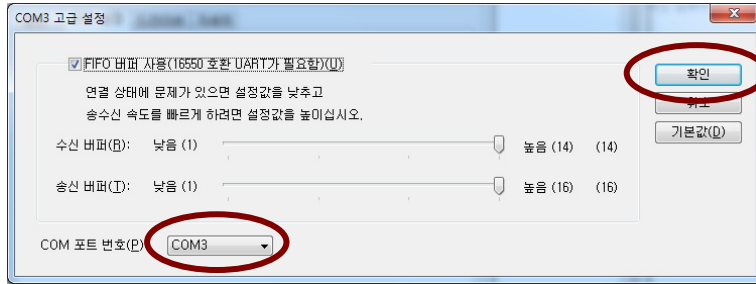
없을 경우 “장치인식 오류 시 드라이버 수동연결방법”단계를 진행한다.

COM포트 번호 변경을 원할 시 “STMicroelectronics Vitual COM Port(COM??)”을 더블 클릭한다.

포트 설정 탭을 누르고 고급 버튼을 누른다.

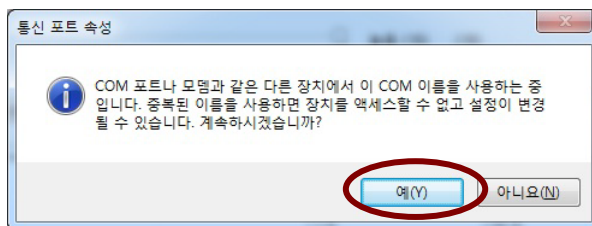


“COM 포트 번호”에서 사용하기 원하는 포트 번호를 선택한다.

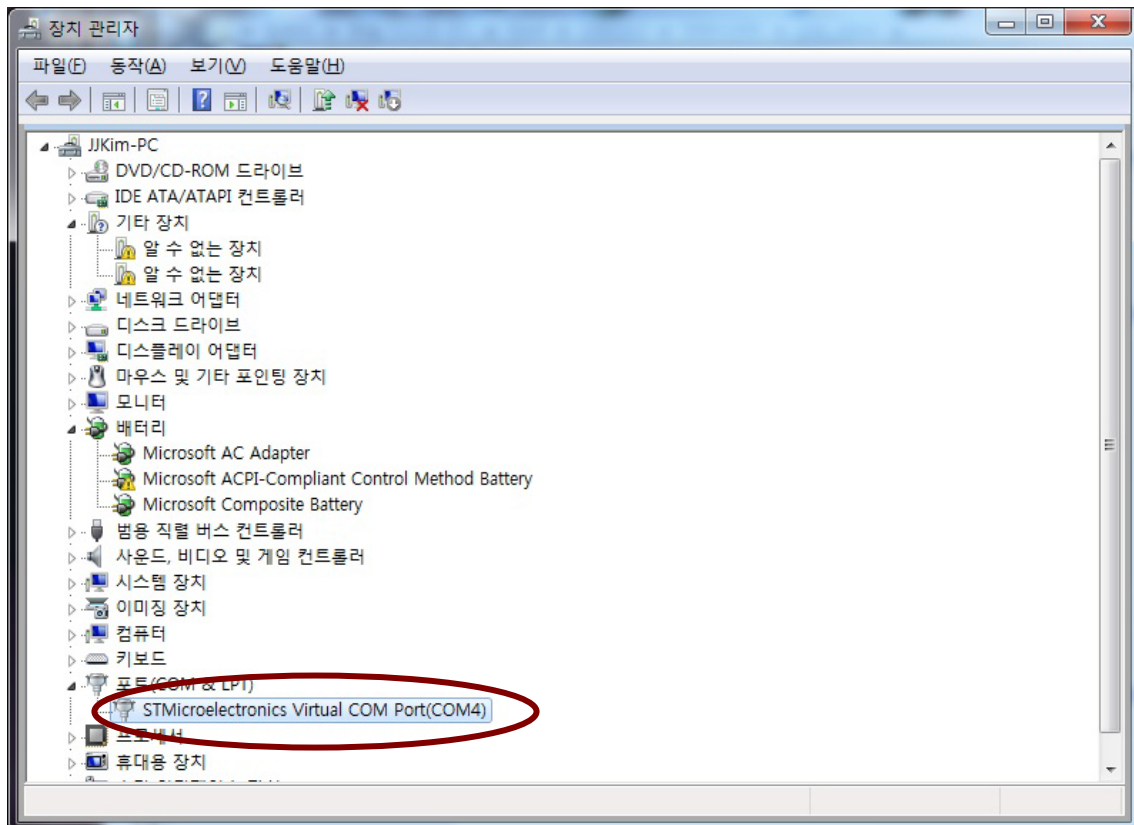


확인 버튼을 누른다.

사용 중인 포트번호를 선택 했을 시 아래 메시지에서 예를 선택한다.



드라이버 설치 및 포트설정 완료!!

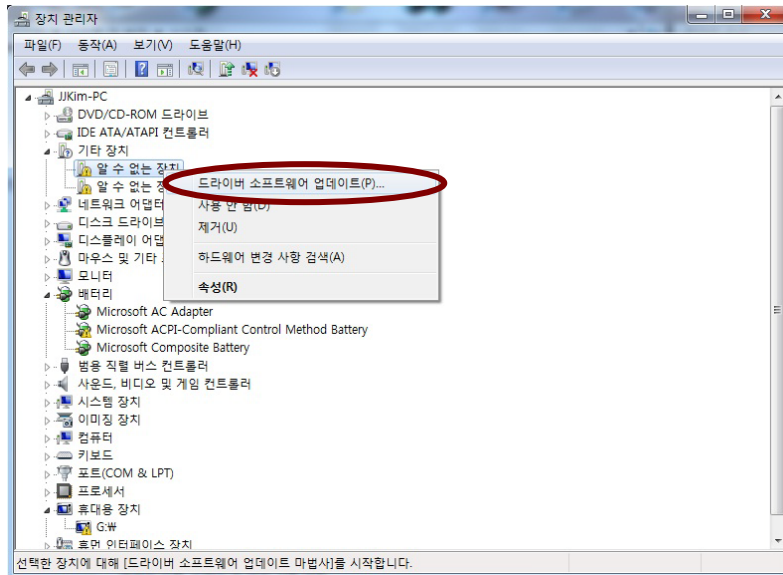


드라이버 설치 후 장치인식 오류 시 드라이버 수동연결방법

제어판->시스템 및 보안->시스템 장치관리자 클릭

기타 장치의 "알 수 없는 장치(STMicroelectronics Virtual COM Port)"클릭 후 마우스 오른쪽 버튼 누름

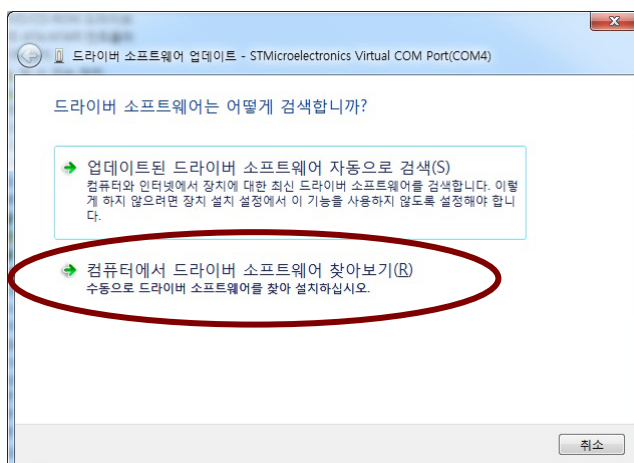
드라이버 소프트웨어 업데이트 누름



"드라이버 소프트웨어는 어떻게 검색합니까?" 물음에

"컴퓨터에서 드라이버 소프트웨어 찾아보기(R)

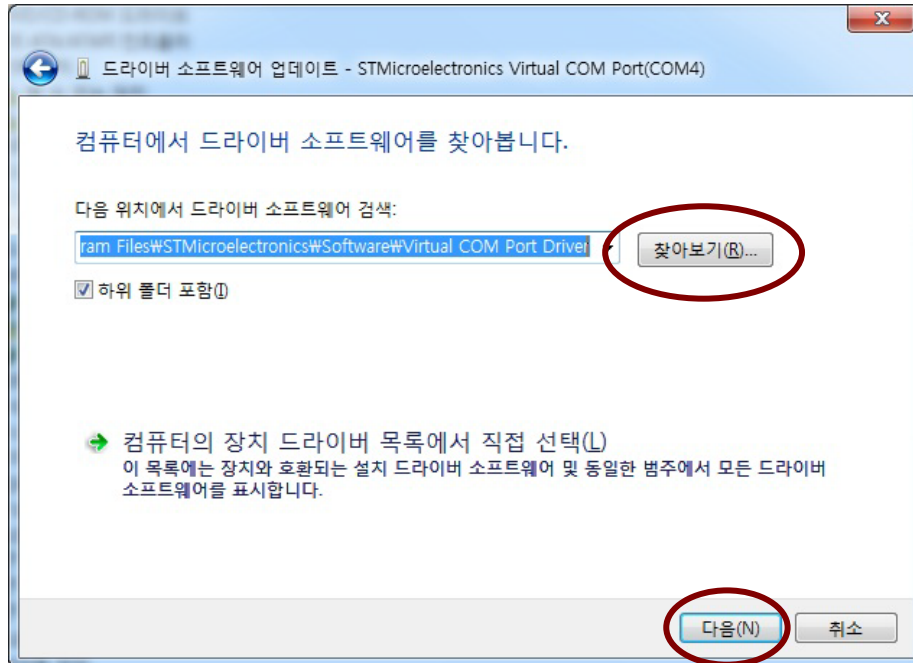
수동으로 드라이버 소프트웨어를 찾아 설치하십시오" 를 선택합니다.



찾아보기를 누른 후

C:\Program Files(x86)\STMicroelectronics\Software\Virtual COM Port Driver

폴더를 선택 후 확인버튼을 누릅니다.



다음 버튼을 누릅니다.

다음으로 "드라이버 설치 확인 및 포트 번호 변경" 스텝을 진행하여 설치확인을 합니다.